



Služby pro naše město...

Váš dopis zn. / ze dne / 13. 12. 2022
 Naše značka TEP/123/2022/JR
 Vyřizuje / kontakt Roušavý / 465 519 852
 V Ústí nad Orlicí 24. 1. 2022

Ing. Jiří Cihlár
 Orlické nábřeží 1029
 565 01 Choceň

Věc: **VYJÁDRĚNÍ k průběhu podzemních vedení / k napojení na podzemní vedení / k PD k provádění stavebních prací na sítích / ve správě obchodní firmy TEPVOS, spol. s r.o. vyjádření číslo: 025/2022**

Akce: **Ústí nad Orlicí – Rekonstrukce ul. Polní a Příčná**

Katastrální území:
 Zájmové území:

Ústí nad Orlicí
 ulice polní a Příčná

Investor:
 Zhotovitel:

Město Ústí nad Orlicí

V uvedeném zájmovém území v ul. Polní a Příčná v katastrálním území Ústí nad Orlicí, zvýrazněném na Vámi předložené situaci, se **nachází:**

- veřejný vodovodní řad
- kanalizační stoka
- kabelové vedení veřejného osvětlení

ve správě obchodní firmy TEPVOS, spol. s r.o. Při provádění případných zemních prací **dojde** k dotčení, křížení nebo souběhu s podzemními sítěmi v naší správě.

S předloženou projektovou dokumentací na výše uvedenou akci, vypracovanou ve stupni pro stavební řízení Ing. Jiřím Cihlářem v lednu 2022 obchodní firma TEPVOS, spol. s r.o., jako majitel a provozovatel vodovodu, kanalizace, rozvodů tepla a veřejného osvětlení ve městě Ústí nad Orlicí, souhlasí při splnění níže uvedených požadavků:

- 1) **Před započítáním prací je nutno požádat o vytyčení podzemních sítí!** Zakreslené polohy podzemních zařízení jsou pouze s informativní přesností. Písemnou žádost o vytyčení podzemních sítí žádáme doručit osobně nebo zaslat poštou na adresu: TEPVOS, spol. s r.o. - ČOV, Libchavy 1458, 561 16 Libchavy (tel. 608 553 301, 734 261 906). Žádost je možné zaslat i v elektronické podobě: cov@tepvos.cz. Doručení objednávky na vytyčení sítí musí být učiněno nejméně 5 dní před požadovaným termínem vytyčení na místě dotčeného pozemku a stavebník je následně musí udržovat na stavbě v nezměněném stavu.
- 2) Zemní práce budou prováděny v souladu s ČSN 733050 "Zemní práce", NV 591/2006 Sb. k z. č. 309/2006 Sb. v platných zněních a dalších navazujících předpisech a norem, prostorová vedení budou ukládána v souladu s ČSN 736005 a s ostatními předpisy. Zemní práce v blízkosti našich sítí budou prováděny ručně se zvýšenou opatrností.
- 3) Všichni pracovníci, kteří budou provádět práce v blízkosti našich zařízení, musí být prokazatelně seznámeni s existencí podzemních sítí. Před každým záhozem sítí ve správě TEPVOS, spol. s r.o. bude přizván zástupce provozovatele ke kontrole výkopu a kontrole uložení jednotlivých podzemních vedení.
- 4) **Za veškeré škody vzniklé na našem zařízení při provádění prací v zájmovém území stavby je plně odpovědný stavebník, případně dodavatel díla. Každé poškození zařízení ve správě TEPVOS, spol. s r.o. je nutné neprodleně oznámit zástupcům provozovatele.**

TEPVOS, spol. s r.o.
 Královéhradecká 1566, 562 01 Ústí nad Orlicí
 IČ: 259 45 793, DIČ: CZ259 45 793
 tel.: 465 519 841, tepvos@tepvos.cz
www.tepvos.cz

Obchodní firma registrovaná v obchodním rejstříku
 vedeném u Krajského soudu v Hradci Králové v oddílu C / 16762
 Bankovní spojení ČSOB, a.s. pobočka Ústí nad Orlicí
 Číslo účtu: 168 752 599/0300

- 5) V případě odkrytí veřejné kanalizační stoky nebo veřejného vodovodního řadu je stavebník povinen dát toto na vědomí zástupci provozovatele (vlastníka) sítě na tel. 608 553 301, 734 261 906. Při nutnosti vytýčení sítí zašlete objednávku nejlépe v elektronické podobě: cov@tepvos.cz nebo v papírové podobě TEPVOS, spol. s r.o., Královéhradecká 1566, 562 01 Ústí nad Orlicí.
- 6) V případě odkrytí podzemního kabelového vedení veřejného osvětlení je stavebník povinen dát toto na vědomí zástupci provozovatele a vlastníka sítě na tel. 608 553 306. Nad přístupným odkrytým kabelem v. o. musí být dodržen zákaz přejíždění vozidel, případně provedena řádná ochrana kabelů proti poškození.
- 7) **Při jakémkoli porušení kabelu v. o. nebo světelné signalizace zajistí odpovědný zhotovitel stavby na své náklady výměnu kabelové trasy, a to v délce odpovídající úseku, který je vymezen nejbližšími světelnými body na každou stranu stávající kabelové trasy od místa poškození kabelu. Současně zhotovitel zajistí veškerá povolení k nutné výměně poškozeného kabelového úseku.**
- 8) **V případě provádění zemních prací v blízkosti výše uvedených podzemních vedení budou dodržena ochranná pásma** vodovodních řadů a kanalizačních stok, které řeší ustanovení § 23 zákona č. 274/2001 Sb. U rozvodů tepla budou dodržena ochranná pásma zařízení pro výrobu a rozvod tepla, které řeší ust. § 87 zákona č. 458/2000 Sb.

Ochranné pásmo je vymezeno vodorovnou vzdáleností od vnějšího líce stěny potrubí na každou stranu.

Veřejný vodovod:

- a) u vodovodních řadů do průměru 500 mm včetně - 1,5 m
- b) u vodovodních řadů nad průměr 500 mm - 2,5 m
- c) u vodovodních řadů nad průměr 200 mm, jejichž dno je uloženo v hloubce větší než 2,5m pod upraveným povrchem, se vzdálenosti podle písmene a) nebo b) od vnějšího líce zvyšují o 1,0m

Veřejná kanalizace:

- a) u kanalizačních stok do průměru 500 mm včetně - 1,5 m
- b) u kanalizačních stok nad průměr 500 mm - 2,5 m
- c) u kanalizačních stok nad průměr 200 mm, jejichž dno je uloženo v hloubce větší než 2,5m pod upraveným povrchem, se vzdálenosti podle písmene a) nebo b) od vnějšího líce zvyšují o 1,0m

Veřejné osvětlení a světelná signalizace:

- U provádění zemních prací v blízkosti vedení veřejného osvětlení a světelné signalizace budou dodrženy nejmenší dovolené vzdálenosti pro souběh a křížení, které řeší ČSN 73 6005 "Prostorové uspořádání sítí."

- 9) **Při projektování nových tras a rekonstrukcí sítí**, které jsou ve správě a majetku obchodní firmy TEPVOS, spol. s r.o., **žádáme postupovat dle níže uvedených požadavků:**
 - a) při navrhování vodovodů žádáme dodržet ČSN 75 5401 - Navrhování vodovodních potrubí.
 - b) vedení kanalizačních stok žádáme navrhovat dle ČSN 75 6101- Kanalizační stoky a přípojky.
 - c) použitý materiál navrženého vod. řadu musí být doložitelný atestem dle vyhlášky č. 37/2001 Sb. o hygienických požadavcích na výrobky přicházejících do styku s pitnou vodou.
- 10) Společnost TEPVOS, spol. s r.o., jako majitel a provozovatel veřejného osvětlení ve městě Ústí nad Orlicí a přidružených katastrech, žádá použít při úpravách objektů veřejného osvětlení schválený typ svítidel používaný naší společností – LED svítidla OMS dle světelně technického výpočtu. Veškeré překládané kabely budou uloženy v plastových chráničkách odpovídajícího průřezu. Současně požadujeme prověřit, zda při novém napojení nedojde ke zvýšení technických a kapacitních nároků stávající sítě veřejného osvětlení a v případě nutnosti zásahu do stávajícího zařízení začlenit tyto úpravy do PD.
- 11) Nevyhnutelné úpravy a přeložky podzemních vedení ve správě TEPVOS, spol. s r.o. nutno projednat se zástupci majitele sítě. Náklady spojené s provedením úprav nebo přeložení vedení hradí investor stavby, který je vyvolává, majetkové vztahy k podzemnímu zařízení se realizací úprav nemění. V případě realizace prací prováděných na našem zařízení s předchozím souhlasem žádáme provést geodetické zaměření skutečného provedení stavby před záhozem sítí, včetně povrchových znaků po dokončení. Zaměření bude obsahovat geodetickou technickou zprávu, kontrolní výtisk 1:500 a přenosné médium s technickou zprávou ve formátu *.txt a výkresovou částí ve formátu *.dgn, dle směrnice TEPVOS, spol. s r.o. ke zpracování geodetické dokumentace skutečného provedení staveb.

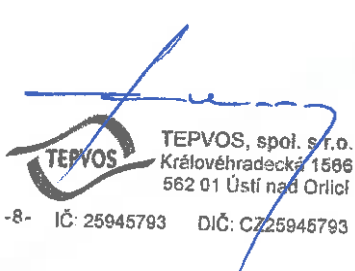
TEPVOS, spol. s r.o.

Královéhradecká 1566, 562 01 Ústí nad Orlicí
IČ: 259 45 793, DIČ: CZ259 45 793
tel.: 465 519 841, tepvos@tepvos.cz
www.tepvos.cz

Obchodní firma registrovaná v obchodním rejstříku
vedeném u Krajského soudu v Hradci Králové v oddílu C / 16762
Bankovní spojení ČSOB, a.s. pobočka Ústí nad Orlicí
Číslo účtu: 168 752 599/300

- 12) Upozorňujeme, že vlastníkem vodovodní nebo kanalizační přípojky, případně jejích částí, je vlastník pozemku nebo stavby připojené na vodovodní řad nebo veřejnou kanalizaci. Jednotlivé přípojky nejsou majetkem naší společnosti a jejich přesné umístění není vždy přesně uvedeno v poskytovaných mapových podkladech naší společnosti.
- 13) Toto vyjádření je platné pouze pro rozsah prací v zájmovém území vyznačeném žadatelem v přiložené situaci, případně pro provádění zemních prací, které jsou jednoznačně vymezeny v předložené projektové dokumentaci. Vyjádření se týká následujících podzemních sítí: veřejný vodovodní řád, kanalizace, rozvody tepla, kabelové vedení veřejného osvětlení a světelné signalizace v Ústí nad Orlicí a přidružených katastrálních územích. **Platnost tohoto vyjádření je omezena na dobu 12 měsíců. Platnost vyjádření končí dne 24. 1. 2023.** Po uplynutí doby platnosti, případně při změně velikosti zájmového území, rozsahu prací nebo změně stupně PD je nutno požádat o nové vyjádření nebo prodloužení platnosti tohoto vyjádření.

S pozdravem.


TEPVOS
TEPVOS, spol. s r.o.
Královéhradecká 1566
562 01 Ústí nad Orlicí
-8- IČ: 25945793 DIČ: CZ25945793

Jiří Roušavý
technická dokumentace
středisko investic
TEPVOS, spol. s r.o.

Před realizací výkopových prací na veřejném prostranství musí být vydán souhlas Města Ústí nad Orlicí ke zvláštnímu užívání tohoto prostranství a v případě zásahu do komunikace (silnice, chodník, nezpevněná komunikace) musí být vydán i souhlas správce komunikací – Odbor rozvoje města Ústí nad Orlicí.

Nedílnou součástí tohoto vyjádření jsou uvedené přílohy:

Příloha: Situace s vyznačeným zájmovým územím a zakreslením sítí.
Kopie žádosti o vyjádření k podzemním sítím.

Počet příloh: 2

Počet listů příloh: 4

Spis. znak: 6.1.4.

Označení:

TEPVOS, spol. s r.o.

Královéhradecká 1566, 562 01 Ústí nad Orlicí
IČ: 259 45 793, DIČ: CZ259 45 793
tel.: 465 519 841, tepvos@tepvos.cz
www.tepvos.cz

Obchodní firma registrovaná v obchodním rejstříku
vedeném u Krajského soudu v Hradci Králové v oddílu C / 16762
Bankovní spojení ČSOB, a.s. pobočka Ústí nad Orlicí
Číslo účtu: 168 752 599/300

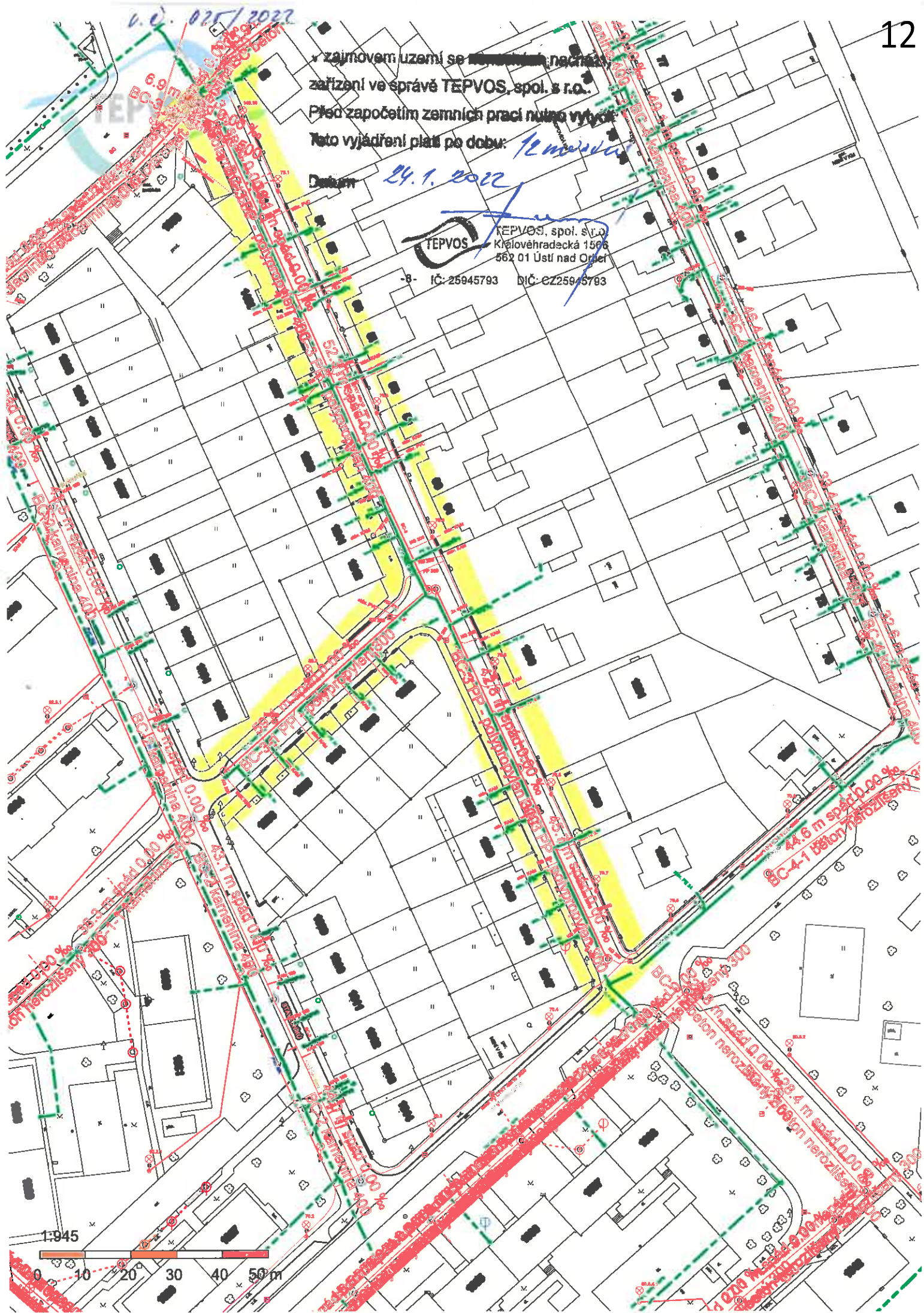
Strana č. 3


TEP_01_11_2015

Toto vyjádření platí po dobu: 12 měsíců

24.1.2012

TEPVOŠ TEPVOŠ, spol. s r.o.
Křišlovéhradecká 1506
562 01 Ústí nad Orlicí
-8- IČ: 25945793 DIČ: CZ25945793



		Z. DOTEPAL Tepvos, spol. s r.o.	
Došlo:		21-01-2022	
Č.j.:	123/2022	Skartační znak:	S
Počet listů:	1	Skartační kóda:	5
Počet listů příloh:	2	Spisový znak:	6.1.4

ŽADATEL:

Město Ústí nad Orlicí
Sychrova 16
562 24 Ústí nad Orlicí

KOMU:

TEPVOS, spol. s r.o.
Královéhradecká 1565
562 01 Ústí nad Orlicí

ZASTOUPEN:

Ing. Jiří Cihlář
Orlické nábřeží 1029
565 01 Choceň
IČ: 74598716
DIČ: CZ8112123701
tel: 604 982 826
e-mail: mail@jiricihlar.eu

Praha 19. ledna 2022

ŽÁDOST O VYJÁDŘENÍ

Prosím o vyjádření a stanovení podmínek pro stavbu k akci s názvem "Ústí nad Orlicí – Rekonstrukce ul. Polní a Příčná" vypracované pro účely stavebního povolení (předložená PD: DSP – Dokumentace pro stavební povolení).

Hlavní skutečnosti stavby a projektu:

- rekonstrukce uličního prostoru ulic Polní a Příčná
- zavedení likvidace srážkových vod pomocí vsaku
- zavedení dopravního režimu Zóna 30

Vyjádření prosím adresovat do Datové (t4kauhs) nebo emailové (mail@jiricihlar.eu) schránky, nebo papírově na adresu Vlastina 889/23, 161 00 Praha 6.

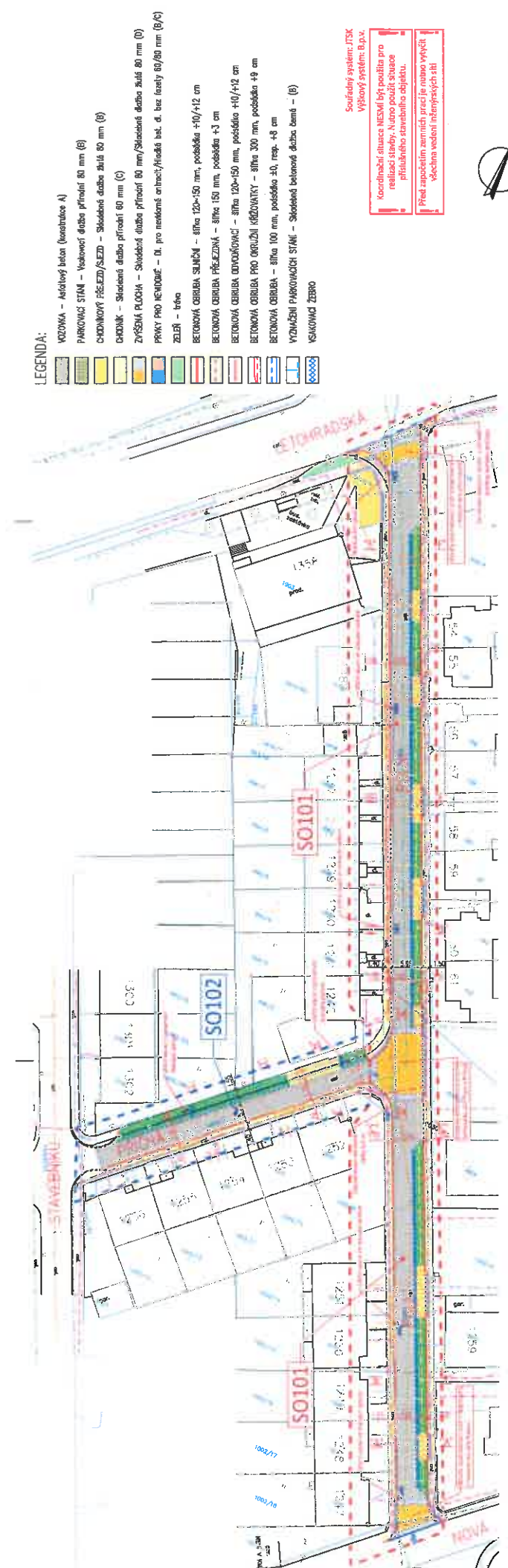
Seznam příloh:

- B - Souhrnná technická zpráva - ÚnO - Polní&Příčná - 201735-1.pdf
- C.1 - Situace širších vztahů - ÚnO - Polní&Příčná - 201735-1.pdf
- C.3 - Koordinační situace - ÚnO - Polní&Příčná - 201735-1.pdf

Za vyřízení žádosti děkuji.



Firma: Ing. Jiří Cihlář, Orlické nábřeží 1029, 565 01 Choceň; IČ: 74598716; DIČ: CZ8112123701
Provozovna: Vlastina 889/23, 161 00 Praha 6



LEGENDA:

- VOZOVKA – Asfaltový beton (konstrukce A)
- PARKOVACÍ STAN – Vodorovná dlažba přírodní 80 mm (B)
- CHODNÍKOVÝ PŘEZDÍ/SEZD – Skladená dlažba 80 mm (B)
- CHODNÍK – Skladená dlažba přírodní 80 mm (C)
- ZPEVĚNÁ PLOCHA – Skladená dlažba přírodní 80 mm/Skladená dlažba 80 mm (D)
- PŘÍKRY PRO KENOVACÍ – Dř. pro nesměšitelné hrubost/Hrubá bet. d. bez ložky 80/80 mm (E/F)
- ZELEŇ – tráva
- BETONOVÁ OBRUBA SMÍŠENÁ – šířka 120-150 mm, posádka +10/+12 cm
- BETONOVÁ OBRUBA PŘEZDÍKÁ – šířka 150 mm, posádka +3 cm
- BETONOVÁ OBRUBA ODVOZOVACÍ – šířka 120-150 mm, posádka +10/+12 cm
- BETONOVÁ OBRUBA PRO OKRUŽNÍ ŘEZAVÝTKY – šířka 300 mm, posádka +8 cm
- BETONOVÁ OBRUBA – šířka 100 mm, posádka ±0, resp. +8 cm
- VYKONÁVÁNÍ PARKOVACÍCH STANŮ – Skladená betonová dlažba demé – (B)
- VSÁKOVACÍ ZEBRO

Souřadný systém: JTSK
Výškový systém: B.p.v.

Koordinaci situace NESMÍ být použita pro realizaci stavby. Auto použít pouze pro přílohu a souběžný objekt.

Před započítáním zemních prací je nutno vyčistit všechna vedení inženýrských sítí



HLAVNÍ STAVBA
ST01 – Rekonstrukce komunikace, Ulice Pátek
Rekonstrukce uličního prostoru ulice Pátek v úseku mezi ulicemi Ladahradská – Nová
ST02 – Rekonstrukce komunikace, Ulice Přechů
Rekonstrukce uličního prostoru ulice Přechů v úseku mezi ulicemi Stavenická – Polní.

LEGENDA INŽENÝRSKÝCH SÍTÍ

- ŘEŠENÍ UVEDENO JINAK, JEJINÁ SE O POZDĚNÍ TRASY
- VOZOVKA – TEPUKOS
- KANALIZACE – TEPUKOS
- PLYNOVOD KVL – GASKET (trasa před rekonstrukcí)
- SPLOVNÍ KABEL – CETN
- ENERGETICKÝ KABEL NW – ŘEZ Distribuce
- ENERGETICKÝ KABEL VO PROJEKTOVÁNÍ – TEPUKOS

Ing. JIŘÍ CHMĚL	Ing. JIŘÍ CHMĚL	Ing. JIŘÍ CHMĚL	Ing. JIŘÍ CHMĚL	Ing. JIŘÍ CHMĚL	Ing. JIŘÍ CHMĚL
projektant	projektant	projektant	projektant	projektant	projektant
ulice Pátek a Přechů, ulice Pátek a Přechů	ulice Pátek a Přechů, ulice Pátek a Přechů	ulice Pátek a Přechů, ulice Pátek a Přechů	ulice Pátek a Přechů, ulice Pátek a Přechů	ulice Pátek a Přechů, ulice Pátek a Přechů	ulice Pátek a Přechů, ulice Pátek a Přechů
Město Ústí nad Ohří, IČ: 00279676	Město Ústí nad Ohří, IČ: 00279676	Město Ústí nad Ohří, IČ: 00279676	Město Ústí nad Ohří, IČ: 00279676	Město Ústí nad Ohří, IČ: 00279676	Město Ústí nad Ohří, IČ: 00279676
ÚSTÍ NAD OHŘÍ	ÚSTÍ NAD OHŘÍ	ÚSTÍ NAD OHŘÍ	ÚSTÍ NAD OHŘÍ	ÚSTÍ NAD OHŘÍ	ÚSTÍ NAD OHŘÍ
REKONSTRUKCE UL. PÁTEK A PŘECHŮ	REKONSTRUKCE UL. PÁTEK A PŘECHŮ	REKONSTRUKCE UL. PÁTEK A PŘECHŮ	REKONSTRUKCE UL. PÁTEK A PŘECHŮ	REKONSTRUKCE UL. PÁTEK A PŘECHŮ	REKONSTRUKCE UL. PÁTEK A PŘECHŮ
SITUACNÍ VÝKRESY	SITUACNÍ VÝKRESY	SITUACNÍ VÝKRESY	SITUACNÍ VÝKRESY	SITUACNÍ VÝKRESY	SITUACNÍ VÝKRESY
KOORDINAČNÍ SITUACE	KOORDINAČNÍ SITUACE	KOORDINAČNÍ SITUACE	KOORDINAČNÍ SITUACE	KOORDINAČNÍ SITUACE	KOORDINAČNÍ SITUACE
1:500	1:500	1:500	1:500	1:500	1:500
C.3	C.3	C.3	C.3	C.3	C.3